

Harmony

vol.197

2023

春・夏合併号

リハビリで
自立と健康を
手に入れよう

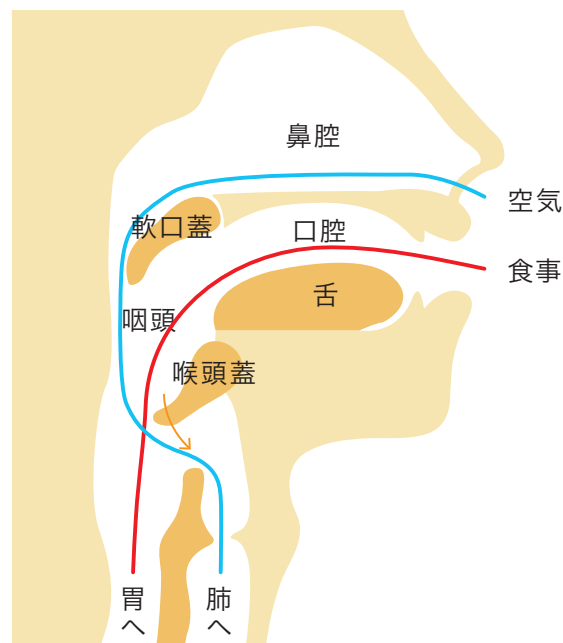
～摂食・嚥下と運動～



これからも 口から食べる幸せを

摂食・嚥下障害は食べ物を口腔内に取りこみ、咽頭、食道を経て胃に入るまでの過程のいずれかに異常があり、「むせる」、「飲み込みにくい」、「上手に食べられない」などの症状がある状態です。それに対して、私たちは内視鏡検査等をおこない、飲み込みの状態や飲み込んだ後の残留物の様子を確認していきます。そして、検査結果をもとに今後の治療方針を決定します。

摂食・嚥下障害をきたす原因は、脳血管障害によるもの、神経・筋疾患によるもの、加齢による筋力低下で生じる場合もあります。また、舌がんや咽頭がん、食道がんなどの腫瘍による場合や術後の障害など、形態的な異常が原因で生じることもあります。そういった患者さんへ、食事をゼリー状などの食べやすい形状に変更したり、食事時の姿勢を調整をしたりするなど、どうすれば安全に上手く食べられる



かを伝え、リハビリテーションをおこないます。また、まだ食べることが難しい状態でも口腔ケアや嚥下体操などのリハビリテーションをおこない、肺炎などの合併症や廃用症候群を予防するよう指導しています。食べることの喜びをもう一度得られ、「ご飯美味しいなあ、食べられてよかったなあ。」そんな声が聴けるよう一丸となってサポートさせていただきます。

1 受診

2 検査



内視鏡検査

ファイバースコープのカメラ（内視鏡）を挿入して口から咽頭、食道、胃などの状態を観察します。



嚥下機能評価

嚥下機能の基本的な問題リスクを判断するためにおこなわれる評価です。スクリーニングテストや質問にて、咀嚼や飲み込みの問題を把握します。



嚥下造影検査

バリウムを含んだ飲み物や検査食を飲食し、その様子を透視装置を使用して嚥下の状態を評価します。

嚥下障害があるとどんなことが問題に？

食べるよろこびを失う

食べることは人生の楽しみの一つです。また、視覚、味覚、嗅覚、食感などの五感を刺激し、筋肉を動かします。特に噛むことで脳を活性化したり、唾液の分泌を促したりする働きもあります。



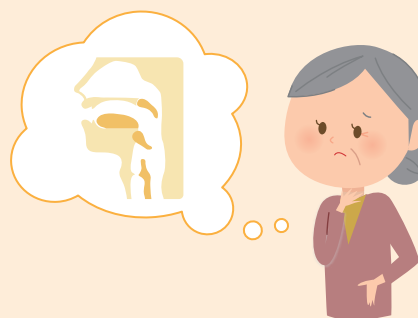
低栄養・脱水症

合併症を発症しやすく、また、死亡率も高くなることが分かっています。体に必要な栄養素や酸素を取り込めなくなるだけでなく、不要になった老廃物を排出できなくなったり、体温コントロールに支障をきたすこともあります。



誤嚥・窒息

食べ物が誤って気管に入ってしまうと、食べ物と共に細菌が気管に入り込むことで誤嚥性肺炎を引き起こします。また、窒息のリスクもあります。日本では年間およそ5千人、交通事故死より多くの方が食べ物による窒息で亡くなっています。



3 治療



リハビリテーション

喉や舌の基本的な動きや呼吸法などの訓練を行います。また食べるときの姿勢を改善したり、食べ物の形状を食べやすくするなどの摂食訓練をおこないます。



歯科・口腔ケア

誤嚥性肺炎を予防するため口腔内を清潔にします。また、歯科と連携し義歯を調整するなど、飲み込みをサポートする口腔内装置により嚥下機能を改善します。

4 退院

かかりつけ医へ

いつまでも元気で過ごせるサポートを

近年、高齢化社会において高齢者が障害を引き起こす可能性のある疾病や老年症候群の発症と、再発予防のための身体活動の向上が重要視されています。



当院では、運動器疾患を中心に呼吸器疾患や腫瘍疾患、脳血管疾患等の疾患に対して、疾患に合わせて患者さんが在宅復帰後に地域で安心した生活を送るために、早期介入で重症化予防を目的としたリハビリテーションを実施しています。また、健康寿命の延伸や介護予防のため身体機能の回復を目指

し、怪我、骨折を防ぐため、転倒予防を目的とした運動指導や運動を習慣化する生活指導を実施しています。様々な疾患を持つ患者さんに治療をおこなうため様々な資格を保有する療法士が多く在籍しています。

リハビリテーション部

スタッフ数

理学療法士

作業療法士

言語聴覚士

健康運動指導士

31名

16名

9名

4名

2名

様々な資格を取得しています！

- ・認知症作業療法アップデート研修修了
- ・がんリハビリテーション研修会修了
- ・腎臓リハビリテーション指導士
- ・3学会合同呼吸療法認定士
- ・運動器認定理学療法士
- ・脳卒中認定理学療法士
- ・登録理学療法士
- ・生活行為向上マネジメント基礎研修修了
- ・生活行為マネジメント講習会修了
- ・福祉住環境コーディネーター2級
- ・ノルディックウォーキング指導士
- ・ロコモコーディネーター
- ・腸活アドバイザー
- ・ファンクショナルローラーピラティス ベーシック
- ・臨床実習指導者講習会修了
- ・介護予防推進リーダー
- ・健康運動実践指導者
- ・福祉用具プランナー
- ・AMPS認定評価者
- ・糖尿病サポーター
- ・社会福祉主事

あなたの生活を守るために、 増え続ける疾患に対応するリハビリを

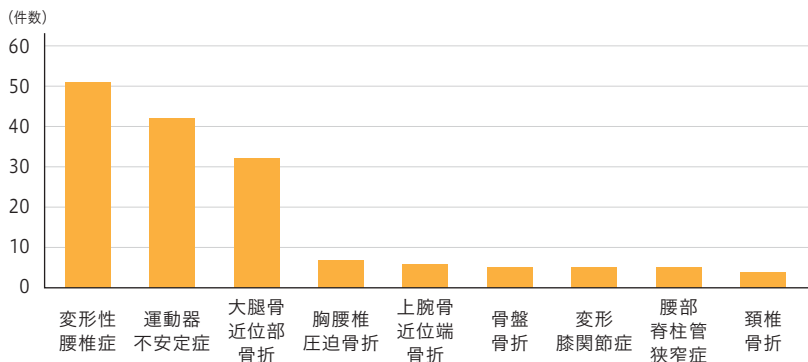
全国的に大腿骨近位部骨折が近年増加傾向で、研究報告※1によると、その発生数は2020年に約20万人であり、2042年には約25万人に達すると推計されています。当院の入院患者さんに関しても、大腿骨近位部骨折患者が増加しています。原因は交通事故や転倒・転落事故などですが高齢者の場合は骨がもろくなっており、足をひねる、少し転ぶなどの軽い衝撃で骨折することもあります。

当院では大腿骨近位部骨折に限らず、手術後の患者さんから保存療法の患者まで、主治医や整形外科医、病棟スタッフと連携しながら、患者さんの

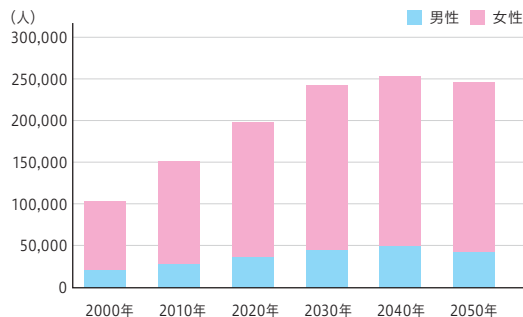
病態に応じて、荷重負荷練習、筋力増強運動、歩行練習を中心とした訓練を実施し、基本的動作能力の回復を目標とした訓練を実施したり、患者さんの在宅生活を想定した生活指導や退院前自宅訪問をおこなったり環境調整も実施しています。

また、退院後在宅生活に慣れてきた頃、新たな課題にぶつかり、想像していた生活とは違うことに不安を覚えることもあります。患者さん、ご家族の方が安心して在宅生活を送れるよう他施設とも連携し支援していきますので困ったことがあればいつでも遠慮なくご相談ください。

地域包括ケア病棟の主なリハビリ疾患数 2022年度



大腿骨近位部骨折の患者数の推定



※1 折茂肇, 坂田清美: 第四回大腿骨頸部骨折全国頻度調査成績 2002 年における新発症患者数の推定と15年間の推移. 日本医事新報: 25-30, 2004

※1 野田知之, 尾崎敏文: 大腿骨頸部・転子部骨折のガイドライン. 岡山医学会雑誌 122: 253-257, 2010

ご自宅での豊かな生活を過ごすために

健康に支障をきたす状態になる前の生活に戻れるように、日常生活動作のリハビリテーションを提供しています。



運動指導の様子



近隣の公園を利用した屋外歩行訓練



関節可動域運動



洗濯の動作訓練



リハビリ室や院内での昇降動作訓練



ズボンの脱着訓練

座ったままできる 貯筋 トレーニング

お家でできる運動で
いつまでも笑顔に！

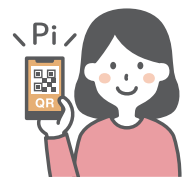
リハビリのプロが教える！
当院オリジナルの自宅で出来る効果的な
体操をYouTubeで紹介しています。



動画をしながら
やってみましょう！



スマートフォンで
読み取ってみましょう！



是非ご覧下さい！



新任医師紹介 内科医長 木下 陽亮

2023年4月より内科医として勤務しています。私は、岡山市で生まれ、両親が1995年に妹尾に木下医院を開業した頃から、母校の岡山中学・高等学校を卒業するまで妹尾で育ちました。大阪の近畿大学を卒業後は、大阪公立大学（旧大阪市立大学）の消化器内科に入局し、11年間研鑽を積んでまいりました。特に内視鏡診断・治療を専門にしており、去年までは東大阪市の石切生喜病院に勤務し、胃がん・大腸がんの内視鏡治療や胆・膵領域の診断、治療、救急治療に携わってきました。

慣れ親しんだ岡山の地に戻り、子供の頃からお世話になってきた地域の方々が長く健康に過ごせるような医療を提供し、重井医学研究所附属病院の皆様とともに地域に貢献できる診療に取り組んでいきたいと思っております。



総合的な内科医として様々な病状の患者さんに適切な医療を提供できるよう取り組んでまいりますので、ご指導、ご鞭撻のほどよろしくお願い致します。

外来待合ソファがリニューアル！



今までのソファは長期間使用しており、来院される皆さまにはご不便をお掛けしておりました。今回は機能・デザインを見直し当院にご来院いただく皆さまに、待ち時間を少しでも心地よく過ごしていただけるよう、座り心地や立ちやすさに重点を置き、



手に優しい木を用いた手すりの付いた、院内に溶け込む落ち着いたカラーリングを選択しました。皆さまの待ち時間を少しでも和らげられたらと思います。

外来診察予定表

		月	火	水	木	金	土	
内科	午前	糖尿病 腎臓・肝臓	真鍋 康二 (総・肝・糖・腎)	大森 一慶 (総・糖・腎)	荒木 俊江 (総・糖)	十川 圭司 (総・糖)	真鍋 康二 (総・肝・糖・腎)	
			大森 一慶 (総・糖)		渡邊 真也 (総)		荒木 俊江 (総・糖)	
			渡邊 紗希 (総・腎)				渡邊 紗希 (総・腎)	
		腎臓	福島 正樹 (腎)(紹介・初診のみ)	瀧 正史 (総・腎)	福島 正樹 (腎)	休 診	福島 正樹 (腎)	福島 正樹 (腎)
		消化器	藤本さおり (総・消)	西山 仁樹 (消)	山本 直樹 (総・消)		岡/山本/木下 (総・消)	岡 優子 (総・消)
		循環器	—	近藤 直樹 (循)	—		—	—
	呼吸器	丸川 将臣 (総・呼)	—	—		—	—	
★総:総合内科 腎:腎臓 肝:肝臓 糖:糖尿病 消:消化器 循:循環器 呼:呼吸器 ★福島正樹への新規ご紹介につきましては予約が必要です								
午後	一般外来	交代医師	交代医師	交代医師	休 診	交代医師	交代医師	
	専門外来 ☎要予約	—	(糖尿病・腎臓病) 真鍋/荒木 (呼吸器内科・一般) 丸川 将臣	—		—	—	
健診・検診 ☎要予約		西山 仁樹	西山 仁樹	西山 仁樹	休 診	西山 仁樹	西山 仁樹	
内視鏡検査	午前 (上部消化管) ☎要予約	岡 優子	山本 直樹	藤本さおり	休 診	西山 仁樹	岡山大学医師	
	午後 (下部消化管) ☎要予約	岡 優子	山本 直樹	山本 直樹		藤本さおり	—	
小児科	午前	虫明 亨祐 河野 美奈	虫明 亨祐 今村 昌司	河野 美奈 今村 昌司	休 診	虫明 亨祐 河野 美奈	瀧 正史 虫明 亨祐	
	午後	交代医師	交代医師	交代医師		交代医師	交代医師	
小児療育	午前 ☎要予約	今村 昌司	今村/河野/川田	今村/川田		今村 昌司	今村/川田	
	午後 ☎要予約	今村 昌司	今村/川田	今村/河野/川田		今村 昌司	今村/川田	
★初診の方は火・水の午前中のみです								
外科	午前	平松 聡	平松 聡	平松 聡	休 診	平松 聡	平松 聡	
ダイヤライシス アクセス 専門外来	午前/午後 ☎要予約	櫻間 教文	櫻間 教文	櫻間 教文		櫻間 教文	—	
★初診の方は月・水・金のみです ★時間外でも可能な限り対応いたしますので電話でお問い合わせください								
泌尿器科	午後 ☎要予約	—	—	—	休 診	岡山大学医師 13:30~16:00	—	
皮膚科	午後	—	太田 知子	太田 知子	休 診	—	—	
眼科	午後	交代医師 第4月曜日13:30~16:00	—	—	休 診	—	—	
脳神経内科	午後 ☎要予約	—	—	—	休 診	—	森 仁	

受付時間

午前 8:30~12:00

午後 13:30~16:30

再診の方は、再来受付機にて8:00より受け付けています

休診日 木曜・日曜・祝日

急病の場合は、あらかじめお問い合わせください

交通のご案内

- 「重井附属病院」行き終点下車
- 天満屋バスセンターから ▶ 約40分
- 岡山駅東口バスターミナルから ▶ 約30分
- JR庭瀬駅から ▶ 約10分
- JR妹尾駅から ▶ 約10分
- 140台 当院ご利用の方は、無料

